

## Rapport de mission de repérage des matériaux et produits contenant de l'amiante avant réalisation de travaux

R. 4412-97 modifié par le décret 2012-639 du 4 mai 2012  
Norme NF X 46-020

8 RUE DU CHAMP GIBLOIS LGT 3

77510 REBAIS



## A \ INFORMATIONS GENERALES

### A.1 \ DESIGNATION DU BÂTIMENT

Nature du bâtiment :	LOGEMENTS COLLECTIFS	Adresse :	8 RUE DU CHAMP GIBLOIS LGT 3 77510 REBAIS
Cat. Du bâtiment :		Bâtiment :	
Etage :		Porte :	
Ref Cadastrale :	NC	Propriété de :	OPH77 10 AVENUE CHARLES PEGUY 77000 MELUN

### A.2 \ DESIGNATION DU DONNEUR D'ORDRE

Nom :	OPH77	Documents remis :	
Adresse :	10 AVENUE CHARLES PEGUY 77000 MELUN	Moyens mis à disposition :	

### A.3 \ EXECUTION DE LA MISSION

RAPPORT N° :	54LAO0003	Laboratoire d'Analyses :	ITGA
Repérage réalisé le :	13/11/2017	Adresse laboratoire :	3 RUE ARMAND HERPIN LACROIX - CS 46537 35065 RENNES CEDEX
Accompagnateur :		Numéro d'accréditation :	1-5967
Par :	Mickaël JULIEN	Organisme d'assurance professionnelle :	ALLIANZ
N° certificat :	CPDI 4129	Adresse assurance :	Direction Opérations Entreprises 5C Esplanade Charles de Gaulle 33081 BORDEAUX CEDEX
Date d'obtention :	01/01/2017	N° de contrat d'assurance :	55897385
Organisme certificateur	I.CERT Parc Edonia - Bâtiment G - Rue de la Terre Victoria - 35760 SAINT-GREGOIRE	Date de validité :	31/12/2017

## B \ CACHET DU DIAGNOSTIQUEUR

**FAIT LE 23/11/2017**

Cabinet : EXPERT HABITAT & INDUSTRIE INGENIERIE

Nom du responsable : **DEMOULIN Frédéric**

Nom du diagnostiqueur : **Mickaël JULIEN**



## C\ SOMMAIRE

### Table des matières

A \ INFORMATIONS GENERALES .....	2
A.1 \ DESIGNATION DU BÂTIMENT .....	2
A.2 \ DESIGNATION DU DONNEUR D'ORDRE .....	2
A.3 \ EXECUTION DE LA MISSION.....	2
B \ CACHET DU DIAGNOSTIQUEUR .....	2
C\ SOMMAIRE .....	3
D\ CONCLUSIONS .....	4
E \ PROGRAMME DE REPERAGE .....	5
F \ CONDITIONS DE REALISATION DU REPERAGE .....	7
G \ RAPPORTS PRECEDENTS.....	7
H \ RESULTATS DETAILLES DU REPERAGE .....	8
ANNEXE 1 – PHOTOS DES ELEMENTS AMIANTES ET/OU NON AMIANTES.....	15
ANNEXE 3 – PROCES VERBAUX D'ANALYSES.....	23
ATTESTATION(S).....	31
CERTIFICAT DE COMPETENCES .....	32

## D\ CONCLUSIONS

**Dans le cadre de la mission décrite en tête de rapport, il a été repéré des matériaux et produits contenant de l'amiante**

PIECE	ETAGE	ELEMENTS	DESCRIPTIF LABORATOIRE	REPERAGE	Echantillon	METHODE	ETAT	RESULTAT
Couloir		Enduit béton	Enduit plâtreux beige en vrac non séparable + matériau gris en faible quantité en vrac non séparable + toile fibreuse blanche en vrac non séparable + peintures multiples en vrac non séparable	Mur E	54LAO0003P004	RESULTAT ANALYSE	BON ETAT	Amiante détecté (Chrysotile)
Salle de bains		Revêtement bitumineux	Matériau bitumineux noir avec couche fibreuse	Sous baignoire	54LAO0003P007	RESULTAT ANALYSE	BON ETAT	Amiante détecté (Chrysotile)
Séjour		Revêtement souple	Colle bitumineuse noire	Sol	54LAO0003P009	RESULTAT ANALYSE	BON ETAT	Fr1:Amiante détecté (Chrysotile)
Cuisine		Revêtement souple	Colle polymère jaune non séparable + dalle dure cassante beige + colle bitumineuse noire en faible quantité non séparable	Sols sous évier	54LAO0003P015	RESULTAT ANALYSE	DEGRADATION PARTIELLE	Fr1:Amiante détecté (Chrysotile)
Cuisine		Revêtement souple	Colle bitumineuse noire	Sol	54LAO0003P011	RESULTAT ANALYSE	BON ETAT	Fr2:Amiante détecté (Chrysotile)

PIECE	ETAGE	ELEMENTS	DESCRIPTIF LABORATOIRE	REPERAGE	Echantillon	METHODE	ETAT	RESULTAT
		Revêtement souple	Colle bitumineuse noire	Sol	54LAO0003P009	ZSO	BON ETAT	Fr1:Amiante détecté (Chrysotile)
		Revêtement souple	Colle bitumineuse noire	Sol	54LAO0003P011	ZSO	BON ETAT	Fr2:Amiante détecté (Chrysotile)

ZSO : Zone de Similitude d'Ouvrage

Liste des locaux non visités concernés par les travaux et justification

PIECE	ETAGE	STATUT DE VISITE
NEANT		

Liste des éléments non inspectés et justification

PIECE	ETAGE	ELEMENTS	REPERAGE	RESULTAT
NEANT				

## E \ PROGRAMME DE REPERAGE

PIECES CONCERNEES	PERIMETRE DU REPERAGE	REPERAGE	TRAVAUX	ELEMENTS	Echantillonnage	REMARQUES PARTICULIERES
	LOGEMENTS COLLECTIFS		Selon BT			

OFFICE PUBLIC DE L'HABITAT 77		PAGE N° 1
<b>NOM ET ADRESSE DE L'EXPÉDITEUR</b> OFFICE PUBLIC DE L'HABITAT 77 AGENCE DE LA FERTE S/JOUARRE 29 Square Montmirail 77260 LA FERTE SOUS JOUARRE Tél : 01.60.22.75.49 Fax : 01.60.22.75.44 Siret : 277 700 019 00015		<b>BON DE TRAVAUX</b> N° 2017 25353  EXPERT HABITAT INGENIERIE  21 RUE D'ALBERT  62450 AVESNES LES BAPAUME  Téléphone 0321734144
<b>Réf. fournisseur</b> F / 5149 <b>Marché n°</b> 2017 4475 1 <b>Provenance</b> LE FERTE S/JOUARRE <b>Objet</b> ENTRETIEN	<b>SERVICE</b> FERTE Administratifs <b>ÉMETTEUR</b> CHAUDET ALAIN	
<b>LOCALISATION</b> <b>Programme</b> 54 REBAIS - LE CHAMP GIBLOIS <b>Tranche</b> 2 Ensemble B000 Escaller AO Étage 00 Logement 3 Module 54LAO0003	<b>ADRESSE</b> 8 RUE DU CHAMP DU GIBLOIS 77510 REBAIS	

**DÉLAI D'EXÉCUTION** 2 JOURS **PÉRIODE DU** 08/11/2017 **AU** 09/11/2017

ARTICLE	DÉSIGNATION	QUANTITÉ	PRIX UNITAIRE H.T.	TOTAL H.T.
AM145	REPERAGE AMIANTE AVANT TRAVAUX - TVX	1,00	5,00	5,00
	D'ENTRETIENS OU RÉPARATIONS ENTRE 1 A			
AM173	ANALYSE EN LABORATOIRE - ANALYSE MET	18,00	48,00	864,00
	ANALYSE DE 1 A 10 PRELEVEMENTS ISSUS			
<b>TOTAL H.T.</b>				869,00
<b>H.T. ACTUALISE</b>				
<b>COEFFICIENT REGIONAL</b>				
<b>RABAIS</b>				
<b>TOTAL H.T.</b>				
<b>T.V.A.</b>	20,00 %			173,80
<b>TOTAL T.T.C.</b>				1.042,80

08-11-2017 LGT REFAIT EN TOTALITE.  
SANITAIRE/ FAIENCE /PEINTURE /SOL.

AFFECTATION BUDGÉTAIRE			CODES STRUCTURE ET SCHÉMA : TECHNI		
CODE BUDGET	RUBRIQUE	INSTANCES	LIBELLÉ DU POSTE BUDGÉTAIRE		MONTANT T.T.C.
1 HONAMIA	A760	FER SF	HONORAIRES DIAG AMIANTE		1.042,80

AFFECTATION ANALYTIQUE			
CODE BUDGET	RÉFÉRENCES PATRIMOINE	RÉFÉRENCES OCCUPANT	MONTANT T.T.C.
1 HONAMIA	54 2 B000 AO 54LAO0003		1.042,80

Voir en page 2 la suite du BON DE TRAVAUX N° 2017 25353

ORIGINAL À CONSERVER PAR LE DESTINATAIRE

**ELEMENTS A SONDER OU A ANALYSER NON PRESENTS:**

## F \ CONDITIONS DE REALISATION DU REPERAGE

Le repérage amiante avant travaux, contient les informations sur la présence d'amiante dans les matériaux et produits du bâtiment afin d'informer les intervenants réalisant des activités ou interventions sur des matériaux et/ou équipements susceptibles de libérer des fibres d'amiante selon la liste citée dans le cadre E.

Il consiste à identifier et localiser, par inspections visuelles et investigations approfondies pouvant être destructives, l'ensemble des matériaux et produits contenant de l'amiante incorporés ou faisant indissociablement corps avec les locaux et les zones de l'immeuble objet des travaux.

Lorsque l'absence de marquages spécifiques ou de documents ne permet pas à l'opérateur de repérage d'attester de la présence ou de la non présence d'amiante dans les matériaux et produits, des prélèvements seront effectués afin de déterminer par analyse la présence ou non d'amiante.

Procédures de prélèvement :

Les prélèvements sur des matériaux ou produits susceptibles de contenir de l'amiante sont réalisés en vertu des dispositions du Code du Travail. Le matériel de prélèvement est adapté à l'opération à réaliser afin de générer le minimum de poussières. Dans le cas où une émission de poussières est prévisible, le matériau ou produit est mouillé à l'eau à l'endroit du prélèvement (sauf risque électrique) et, si nécessaire, une protection est mise en place au sol ; de même, le point de prélèvement est stabilisé après l'opération (pulvérisation de vernis ou de laque, par exemple).

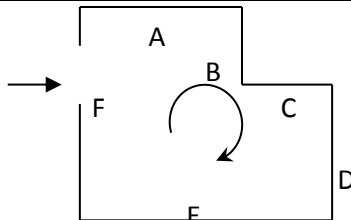
Pour chaque prélèvement, des outils propres et des gants à usage unique sont utilisés afin d'éliminer tout risque de contamination croisée. Dans tous les cas, les équipements de protection individuelle sont à usage unique.

L'accès à la zone à risque (sphère de 1 à 2 mètres autour du point de prélèvement) est interdit pendant l'opération. Si l'accompagnateur doit s'y tenir, il porte les mêmes équipements de protection individuelle que l'opérateur de repérage.

L'échantillon est immédiatement conditionné, après son prélèvement, dans un double emballage individuel étanche.

Les informations sur toutes les conditions existantes au moment du prélèvement susceptible d'influencer l'interprétation des résultats des analyses (environnement du matériau, contamination éventuelle, etc.) seront, le cas échéant, mentionnées dans la fiche d'identification et de cotation en annexe.

Sens du repérage pour évaluer un local :



## G \ RAPPORTS PRECEDENTS

NEANT

## H \ RESULTATS DETAILLES DU REPERAGE

LISTE DES LOCAUX / PARTIES D'IMMEUBLE VISITEES/NON VISITEES CONCERNEES PAR LES TRAVAUX ET JUSTIFICATION

PIECE	ETAGE	JUSTIFICATION	VISITE	TRAVAUX
			OUI	CONCERNEE
			OUI	CONCERNEE
			OUI	CONCERNEE
			OUI	CONCERNEE
			OUI	CONCERNEE
			OUI	CONCERNEE
			OUI	CONCERNEE
			OUI	CONCERNEE
			OUI	CONCERNEE

### DESCRIPTION DES REVETEMENTS EN PLACE AU JOUR DE LA VISITE

PIECE	MUR1	MUR2	MUR3	MUR4	PLANCHER BAS	PLANCHER HAUT	PORTES	FENETRE1	FENETRE2
	Plaque de plâtre	Béton			Sol souple	Enduit	METALLIQUE		
	Plaque de plâtre	Périphériques / Doublage (plaque de plâtre + isolant)			Sol souple	Enduit	BOIS		
	Béton	Périphériques / Doublage (plaque de plâtre + isolant)	Plaque de plâtre		Sol souple	Enduit	PVC	PVC	
	Plaque de plâtre	Béton			Sol souple	Enduit	METALLIQUE		
	Plaque de plâtre	Béton			Sol souple	Enduit	BOIS		
	Plaque de plâtre	Périphériques / Doublage (plaque de plâtre + isolant)			Aucun	Enduit	BOIS		
	Plaque de plâtre	Périphériques / Doublage (plaque de	Béton		Sol souple	Enduit	BOIS	PVC	



PIECE	MUR1	MUR2	MUR3	MUR4	PLANCHER BAS	PLANCHER HAUT	PORTES	FENETRE1	FENETRE2
		plâtre + isolant)							
	Plaque de plâtre	Périphériques / Doublage (plaque de plâtre + isolant)			Sol souple	Enduit	BOIS	PVC	
	Plaque de plâtre				Sol souple	Enduit	BOIS		
	Plaque de plâtre	Périphériques / Doublage (plaque de plâtre + isolant)			Sol souple	Enduit	BOIS		

**LA LISTE DES MATERIAUX OU PRODUITS CONTENANT DE L'AMIANTE, SUR ZONE DE SIMILITUDE D'OUVRAGE ET SUR JUGEMENT PERSONNEL**

PIECE	ETAGE	ELEMENTS	DESCRIPTIF LABORATOIRE	Echantillon	REPERAGE	ETAT	RESULTAT	METHODE
		Revêtement souple	Colle bitumineuse noire	54LAO0003P009	Sol	BON ETAT	Fr1:Amiante détecté (Chrysotile)	ZSO
		Revêtement souple	Colle bitumineuse noire	54LAO0003P011	Sol	BON ETAT	Fr2:Amiante détecté (Chrysotile)	ZSO

ZSO : Zone de Similitude d'Ouvrage

**LA LISTE DES MATERIAUX OU PRODUITS CONTENANT DE L'AMIANTE, APRES ANALYSE**

PIECE	ETAGE	ELEMENTS	DESCRIPTIF LABORATOIRE	Echantillon	REPERAGE	ETAT	RESULTAT
Couloir		Enduit béton	Enduit plâtreux beige en vrac non séparable + matériau gris en faible quantité en vrac non séparable + toile fibreuse blanche en vrac non séparable + peintures multiples en vrac non séparable	54LAO0003P004	Mur E	BON ETAT	Amiante détecté (Chrysotile)

PIECE	ETAGE	ELEMENTS	DESCRIPTIF LABORATOIRE	Echantillon	REPERAGE	ETAT	RESULTAT
Salle de bains		Revêtement bitumineux	Matériau bitumineux noir avec couche fibreuse	54LAO0003P007	Sous baignoire	BON ETAT	Amiante détecté (Chrysotile)
Séjour		Revêtement souple	Colle bitumineuse noire	54LAO0003P009	Sol	BON ETAT	Fr1:Amiante détecté (Chrysotile)
Cuisine		Revêtement souple	Colle polymère jaune non séparable + dalle dure cassante beige + colle bitumineuse noire en faible quantité non séparable	54LAO0003P015	Sols sous évier	DEGRADATION PARTIELLE	Fr1:Amiante détecté (Chrysotile)
Cuisine		Revêtement souple	Colle bitumineuse noire	54LAO0003P011	Sol	BON ETAT	Fr2:Amiante détecté (Chrysotile)

ZSO : Zone de Similitude d'Ouvrage

LA LISTE DES MATERIAUX SUSCEPTIBLES DE CONTENIR DE L'AMIANTE, MAIS N'EN CONTENANT PAS.

PIECE	ETAGE	ELEMENTS	DESCRIPTIF LABORATOIRE	Echantillon	REPERAGE	ETAT	RESULTAT	METHODE
Chambre 3		Carrelage	Colle beige en vrac hétérogène non séparable + matériau gris en faible quantité en vrac non séparable	54LAO0003P001	Sol	DEGRADATION TOTALE	Amiante non détecté	RESULTAT ANALYSE
Chambre 3		Enduit plaque de plâtre	Enduit plâtreux blanc en vrac non séparable + carton non séparable + papier non séparable + toile fibreuse blanche non séparable + peintures multiples en vrac non séparable	54LAO0003P002	Mur A	BON ETAT	Amiante non détecté	RESULTAT ANALYSE

Rapport N° : 54LAO0003

13/11/2017

10/33

Date d'édition : 23/11/2017

EXPERT HABITAT & INDUSTRIE INGENIERIE - 21 route d'Albert 62450 AVESNES LES BAPAUME

Téléphone : 03.21.73.41.44 - Fax 03 21 73 94 79 - Site : www.expert habitat.com

SAS au capital de 55 000 Euros - Siret n° 479 076 838 00032

PIECE	ETAGE	ELEMENTS	DESCRIPTIF LABORATOIRE	Echantillon	REPERAGE	ETAT	RESULTAT	METHODE
Chambre 2		Enduit plaque de plâtre	Enduit plâtreux blanc en vrac non séparable + carton non séparable + papier en faible quantité en vrac non séparable + peintures multiples en vrac non séparable	54LAO0003P003	Mur B	BON ETAT	Amiante non détecté	RESULTAT ANALYSE
Salle de bains		Enduit béton	Enduit gris en vrac non séparable + matériau plâtreux blanc en vrac non séparable + peintures multiples en vrac non séparable	54LAO0003P005	Plafond	BON ETAT	Amiante non détecté	RESULTAT ANALYSE
Salle de bains		Faïence 1	Colle beige non séparable + peintures multiples non séparable + couche plâtreuse blanche avec couche cartonnée non séparable + carrelage	54LAO0003P006	Mur C	BON ETAT	Amiante non détecté	RESULTAT ANALYSE
WC		Enduit / Peinture plaque de plâtre	Enduit plâtreux blanc en vrac non séparable + carton non séparable + peintures multiples en vrac non séparable	54LAO0003P008	Mur A	BON ETAT	Amiante non détecté	RESULTAT ANALYSE

PIECE	ETAGE	ELEMENTS	DESCRIPTIF LABORATOIRE	Echantillon	REPERAGE	ETAT	RESULTAT	METHODE
Séjour		Enduit béton	Enduit plâtreux blanc en vrac non séparable + matériau gris en faible quantité en vrac non séparable + peinture non séparable	54LAO0003P010	Plafond	BON ETAT	Amiante non détecté	RESULTAT ANALYSE
Cuisine		Revêtement souple	Revêtement souple bleu + colle polymère jaune non séparable + ragréage rose + ragréage gris + peinture non séparable + sous couche de ragréage beige hétérogène	54LAO0003P011	Sol	BON ETAT	Fr1:Amiante non détecté	RESULTAT ANALYSE
Cuisine		Enduit / Peinture plaque de plâtre	Matériau plâtreux blanc en vrac non séparable + peinture non séparable	54LAO0003P012	Mur B	BON ETAT	Amiante non détecté	RESULTAT ANALYSE
Cuisine		Faïence 2	Colle beige non séparable + couche plâtreuse blanche avec couche cartonnée non séparable + carrelage	54LAO0003P013	Mur C	BON ETAT	Amiante non détecté	RESULTAT ANALYSE
Cuisine		Peinture	Matériau plâtreux beige en vrac non séparable + peinture non séparable	54LAO0003P014	Sous évier	BON ETAT	Amiante non détecté	RESULTAT ANALYSE
Séjour		Revêtement souple	Revêtement souple beige + colle polymère	54LAO0003P009	Sol	BON ETAT	Fr2:Amiante non détecté	RESULTAT ANALYSE

PIECE	ETAGE	ELEMENTS	DESCRIPTIF LABORATOIRE	Echantillon	REPERAGE	ETAT	RESULTAT	METHODE
			jaune non séparable + ragréage rose + ragréage gris					
Cuisine		Revêtement souple	Revêtement souple beige + ragréage beige	54LAO0003P015	Sols sous évier	DEGRADATION PARTIELLE	Fr2:Amiante non détecté	RESULTAT ANALYSE
		Carrelage	Colle beige en vrac hétérogène non séparable + matériau gris en faible quantité en vrac non séparable	54LAO0003P001	Sol	DEGRADATION TOTALE	Amiante non détecté	ZSO
		Enduit béton	Enduit gris en vrac non séparable + matériau plâtreux blanc en vrac non séparable + peintures multiples en vrac non séparable	54LAO0003P005	Plafond	BON ETAT	Amiante non détecté	ZSO
		Enduit béton	Enduit plâtreux blanc en vrac non séparable + matériau gris en faible quantité en vrac non séparable + peinture non séparable	54LAO0003P010	Plafond	BON ETAT	Amiante non détecté	ZSO
		Revêtement souple	Revêtement souple bleu + colle polymère jaune non séparable + ragréage rose + ragréage gris + peinture non séparable + sous couche	54LAO0003P011	Sol	BON ETAT	Fr1:Amiante non détecté	ZSO

PIECE	ETAGE	ELEMENTS	DESCRIPTIF LABORATOIRE	Echantillon	REPERAGE	ETAT	RESULTAT	METHODE
			de ragréage beige hétérogène					
		Revêtement souple	Revêtement souple beige + colle polymère jaune non séparable + ragréage rose + ragréage gris	54LAO0003P009	Sol	BON ETAT	Fr2:Amiante non détecté	ZSO

ZSO : Zone de Similitude d'Ouvrage

## ANNEXE 1 – PHOTOS DES ELEMENTS AMIANTES ET/OU NON AMIANTES

PRELEVEMENT : 54LAO0003P001			
NOM DU CLIENT	NUMERO DU DOSSIER		PIECE OU LOCAL
OPH77	54LAO0003 13/11/2017		Chambre 3
ELEMENT	DESCRIPTIF DU LABORATOIRE	DATE DE PRELEVEMENT	NOM DE L'OPERATEUR
Carrelage	Colle beige en vrac hétérogène non séparable + matériau gris en faible quantité en vrac non séparable	13/11/2017	JULIEN Mickaël
LOCALISATION		RESULTAT	
Sol		Amiante non détecté	
EMPLACEMENT			



PRELEVEMENT : 54LAO0003P002			
NOM DU CLIENT	NUMERO DU DOSSIER		PIECE OU LOCAL
OPH77	54LAO0003 13/11/2017		Chambre 3
ELEMENT	DESCRIPTIF DU LABORATOIRE	DATE DE PRELEVEMENT	NOM DE L'OPERATEUR
Enduit plaque de plâtre	Enduit plâtreux blanc en vrac non séparable + carton non séparable + papier non séparable + toile fibreuse blanche non séparable + peintures multiples en vrac non séparable	13/11/2017	JULIEN Mickaël
LOCALISATION		RESULTAT	
Mur A		Amiante non détecté	

EMPLACEMENT



PRELEVEMENT : 54LAO0003P003			
NOM DU CLIENT	NUMERO DU DOSSIER		PIECE OU LOCAL
OPH77	54LAO0003 13/11/2017		Chambre 2
ELEMENT	DESCRIPTIF DU LABORATOIRE	DATE DE PRELEVEMENT	NOM DE L'OPERATEUR
Enduit plaque de plâtre	Enduit plâtreux blanc en vrac non séparable + carton non séparable + papier en faible quantité en vrac non séparable + peintures multiples en vrac non séparable	13/11/2017	JULIEN Mickaël
LOCALISATION		RESULTAT	
Mur B		Amiante non détecté	

EMPLACEMENT





PRELEVEMENT : 54LAO0003P004

NOM DU CLIENT	NUMERO DU DOSSIER	PIECE OU LOCAL	
OPH77	54LAO0003 13/11/2017	Couloir	
ELEMENT	DESCRIPTIF DU LABORATOIRE	DATE DE PRELEVEMENT	NOM DE L'OPERATEUR
Enduit béton	Enduit plâtreux beige en vrac non séparable + matériau gris en faible quantité en vrac non séparable + toile fibreuse blanche en vrac non séparable + peintures multiples en vrac non séparable	13/11/2017	JULIEN Mickaël
LOCALISATION		RESULTAT	
Mur E		Amiante détecté (Chrysotile)	

EMPLACEMENT



PRELEVEMENT : 54LAO0003P005

NOM DU CLIENT	NUMERO DU DOSSIER	PIECE OU LOCAL	
OPH77	54LAO0003 13/11/2017	Salle de bains	
ELEMENT	DESCRIPTIF DU LABORATOIRE	DATE DE PRELEVEMENT	NOM DE L'OPERATEUR
Enduit béton	Enduit gris en vrac non séparable + matériau plâtreux blanc en vrac non séparable + peintures multiples en vrac non séparable	13/11/2017	JULIEN Mickaël
LOCALISATION		RESULTAT	
Plafond		Amiante non détecté	

EMPLACEMENT



PRELEVEMENT : 54LAO0003P006			
NOM DU CLIENT	NUMERO DU DOSSIER	PIECE OU LOCAL	
OPH77	54LAO0003 13/11/2017	Salle de bains	
ELEMENT	DESCRIPTIF DU LABORATOIRE	DATE DE PRELEVEMENT	NOM DE L'OPERATEUR
Faïence 1	Colle beige non séparable + peintures multiples non séparable + couche plâtréuse blanche avec couche cartonnée non séparable + carrelage	13/11/2017	JULIEN Mickaël
LOCALISATION		RESULTAT	
Mur C		Amiante non détecté	

EMPLACEMENT



PRELEVEMENT : 54LAO0003P007			
NOM DU CLIENT	NUMERO DU DOSSIER	PIECE OU LOCAL	
OPH77	54LAO0003 13/11/2017	Salle de bains	
ELEMENT	DESCRIPTIF DU LABORATOIRE	DATE DE PRELEVEMENT	NOM DE L'OPERATEUR
Revêtement bitumineux	Matériau bitumineux noir avec couche fibreuse	13/11/2017	JULIEN Mickaël
LOCALISATION		RESULTAT	
Sous baignoire		Amiante détecté (Chrysotile)	

EMPLACEMENT



PRELEVEMENT : 54LAO0003P008			
NOM DU CLIENT	NUMERO DU DOSSIER	PIECE OU LOCAL	
OPH77	54LAO0003 13/11/2017	WC	
ELEMENT	DESCRIPTIF DU LABORATOIRE	DATE DE PRELEVEMENT	NOM DE L'OPERATEUR
Enduit / Peinture plaque de plâtre	Enduit plâtreux blanc en vrac non séparable + carton non séparable + peintures multiples en vrac non séparable	13/11/2017	JULIEN Mickaël
LOCALISATION		RESULTAT	
Mur A		Amiante non détecté	

EMPLACEMENT



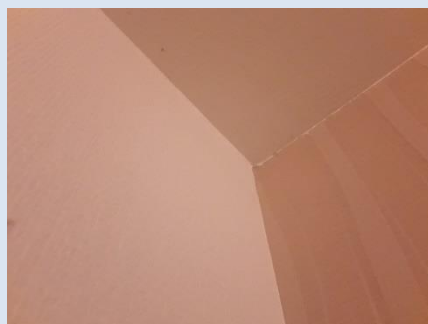
PRELEVEMENT : 54LAO0003P009			
NOM DU CLIENT	NUMERO DU DOSSIER	PIECE OU LOCAL	
OPH77	54LAO0003 13/11/2017	Séjour	
ELEMENT	DESCRIPTIF DU LABORATOIRE	DATE DE PRELEVEMENT	NOM DE L'OPERATEUR
Revêtement souple	Colle bitumineuse noire	13/11/2017	JULIEN Mickaël
LOCALISATION		RESULTAT	
Sol		Fr1:Amiante détecté (Chrysotile)	

EMPLACEMENT



PRELEVEMENT : 54LAO0003P010			
NOM DU CLIENT	NUMERO DU DOSSIER	PIECE OU LOCAL	
OPH77	54LAO0003 13/11/2017	Séjour	
ELEMENT	DESCRIPTIF DU LABORATOIRE	DATE DE PRELEVEMENT	NOM DE L'OPERATEUR
Enduit béton	Enduit plâtreux blanc en vrac non séparable + matériau gris en faible quantité en vrac non séparable + peinture non séparable	13/11/2017	JULIEN Mickaël
LOCALISATION		RESULTAT	
Plafond		Amiante non détecté	

EMPLACEMENT



PRELEVEMENT : 54LAO0003P011			
NOM DU CLIENT	NUMERO DU DOSSIER	PIECE OU LOCAL	
OPH77	54LAO0003 13/11/2017	Cuisine	
ELEMENT	DESCRIPTIF DU LABORATOIRE	DATE DE PRELEVEMENT	NOM DE L'OPERATEUR
Revêtement souple	Revêtement souple bleu + colle polymère jaune non séparable + ragréage rose + ragréage gris + peinture non séparable + sous couche de ragréage beige hétérogène	13/11/2017	JULIEN Mickaël
LOCALISATION		RESULTAT	
Sol		Fr1:Amiante non détecté	

EMPLACEMENT



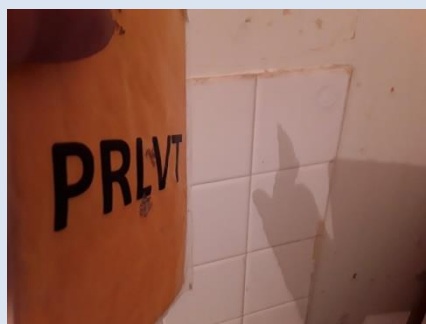
PRELEVEMENT : 54LAO0003P012			
NOM DU CLIENT	NUMERO DU DOSSIER	PIECE OU LOCAL	
OPH77	54LAO0003 13/11/2017	Cuisine	
ELEMENT	DESCRIPTIF DU LABORATOIRE	DATE DE PRELEVEMENT	NOM DE L'OPERATEUR
Enduit / Peinture plaque de plâtre	Matériau plâtreux blanc en vrac non séparable + peinture non séparable	13/11/2017	JULIEN Mickaël
LOCALISATION		RESULTAT	
Mur B		Amiante non détecté	

EMPLACEMENT



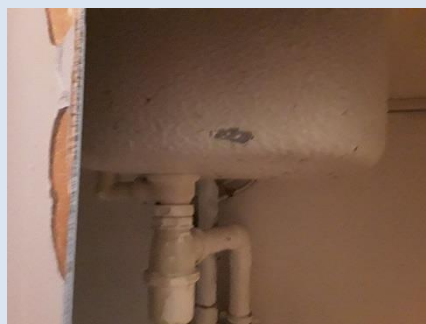
PRELEVEMENT : 54LAO0003P013			
NOM DU CLIENT	NUMERO DU DOSSIER	PIECE OU LOCAL	
OPH77	54LAO0003 13/11/2017	Cuisine	
ELEMENT	DESCRIPTIF DU LABORATOIRE	DATE DE PRELEVEMENT	NOM DE L'OPERATEUR
Faïence 2	Colle beige non séparable + couche plâtreuse blanche avec couche cartonnée non séparable + carrelage	13/11/2017	JULIEN Mickaël
LOCALISATION		RESULTAT	
Mur C		Amiante non détecté	

EMPLACEMENT



PRELEVEMENT : 54LAO0003P014			
NOM DU CLIENT	NUMERO DU DOSSIER	PIECE OU LOCAL	
OPH77	54LAO0003 13/11/2017	Cuisine	
ELEMENT	DESCRIPTIF DU LABORATOIRE	DATE DE PRELEVEMENT	NOM DE L'OPERATEUR
Peinture	Matériau plâtreux beige en vrac non séparable + peinture non séparable	13/11/2017	JULIEN Mickaël
LOCALISATION		RESULTAT	
Sous évier		Amiante non détecté	

EMPLACEMENT



PRELEVEMENT : 54LAO0003P015			
NOM DU CLIENT	NUMERO DU DOSSIER	PIECE OU LOCAL	
OPH77	54LAO0003 13/11/2017	Cuisine	
ELEMENT	DESCRIPTIF DU LABORATOIRE	DATE DE PRELEVEMENT	NOM DE L'OPERATEUR
Revêtement souple	Colle polymère jaune non séparable + dalle dure cassante beige + colle bitumineuse noire en faible quantité non séparable	13/11/2017	JULIEN Mickaël
LOCALISATION		RESULTAT	
Sols sous évier		Fr1:Amiante détecté (Chrysotile)	

EMPLACEMENT



## ANNEXE 3 – PROCES VERBAUX D'ANALYSES



Parc d'affaires Espace Performances Bât K  
35760 SAINT-GREGOIRE  
Tél : 02 99 35 41 41  
Fax : 02 23 22 52 27  
www.itga.fr

Accréditation n° 1-5970  
Liste des sites et portées  
disponibles sur www.cofrac.fr

L'accréditation du COFRAC atteste de la compétence des laboratoires pour les seuls essais couverts par l'accréditation qui sont identifiés par le symbole :

### RAPPORT D'ESSAI N° IT141711-30218 EN DATE DU 21/11/2017 RECHERCHE ET IDENTIFICATION D'AMIANTE SUR UN PRELEVEMENT DE MATERIAU

Ce rapport d'essai ne concerne que les échantillons soumis à l'analyse.

**Client :**  
EXPERT HABITAT & INDUSTRIE INGENIERIE (COMPTE  
MATERIAUX)  
21 route d'Albert  
62450 AVESNES LES BAPAUME

**Prélèvement :**  
Commande ITGA : IT0717-110354  
Echantillon ITGA : IT141711-30218  
Reçu au laboratoire le : 16/11/2017

**Réf. Client :**

Commande	S4LAO0003-01
Dossier client	S4LAO0003-01 - 8 RUE DU CHAMP GIBLOIS LGT 3 77510 REBAIS
Echantillon	S4LAO0003P001 / LOGEMENTS COLLECTIFS - - - / Chambre 3 Sol Carrelage
Description ITGA	Colle beige en vrac hétérogène / Matériau gris en faible quantité en vrac

**Préparation :**

Effectuée de façon à être représentative de l'échantillon

- pour une analyse au Microscope Electronique à Transmission Analytique (META) : broyage mécanique, récupération de poussières sur grille de microscope électronique (méthode interne IT 085 ou IT 286)

**Technique Analytique :**

- Microscope Electronique à Transmission Analytique (parties pertinentes de la norme NF X 43-050)

**Résultat :**

Fraction Analysée	Technique analytique et date d'analyse	Résultat	Type d'amiante	Nb de préparations
▶ Colle beige en vrac hétérogène non séparable + matériau gris en faible quantité en vrac non séparable	META le 21/11/2017	Amiante non détecté	---	1

Validé par : Kévin GUILLOIS - Analyste

La reproduction de ce rapport d'essai n'est autorisée que sous sa forme intégrale ; ce rapport ne doit pas être reproduit partiellement sans l'approbation du laboratoire.  
Sauf demande particulière et écrite du client, les échantillons sont conservés pendant 6 mois et les rapports pendant 2 ans.

DTA 164 rev 12

Page 1 / 1



Parc d'affaires Espace Performances Bât K  
35760 SAINT-GREGOIRE  
Tél : 02 99 35 41 41  
Fax : 02 23 22 52 27  
www.itga.fr

Accréditation n° 1-5970  
Liste des sites et portées  
disponibles sur www.cofrac.fr

L'accréditation du COFRAC atteste de la compétence des laboratoires pour les seuls essais couverts par l'accréditation qui sont identifiés par le symbole :

### RAPPORT D'ESSAI N° IT141711-30219 EN DATE DU 21/11/2017 RECHERCHE ET IDENTIFICATION D'AMIANTE SUR UN PRELEVEMENT DE MATERIAU

Ce rapport d'essai ne concerne que les échantillons soumis à l'analyse.

**Client :**  
EXPERT HABITAT & INDUSTRIE INGENIERIE (COMPTE  
MATERIAUX)  
21 route d'Albert  
62450 AVESNES LES BAPAUME

**Prélèvement :**  
Commande ITGA : IT0717-110354  
Echantillon ITGA : IT141711-30219  
Reçu au laboratoire le : 16/11/2017

**Réf. Client :**

Commande	S4LAO0003-01
Dossier client	S4LAO0003-01 - 8 RUE DU CHAMP GIBLOIS LGT 3 77510 REBAIS
Echantillon	S4LAO0003P002 / LOGEMENTS COLLECTIFS - - - / Chambre 3 Mur A Enduit plaque de plâtre
Description ITGA	Enduit plâtreux blanc en vrac / Carton / Papier / Toile fibreuse blanche / Peintures multiples en vrac

**Préparation :**

Effectuée de façon à être représentative de l'échantillon

- pour une analyse au Microscope Electronique à Transmission Analytique (META) : broyage mécanique, récupération de poussières sur grille de microscope électronique (méthode interne IT 085 ou IT 286)

**Technique Analytique :**

- Microscope Electronique à Transmission Analytique (parties pertinentes de la norme NF X 43-050)

**Résultat :**

Fraction Analysée	Technique analytique et date d'analyse	Résultat	Type d'amiante	Nb de préparations
▶ Enduit plâtreux blanc en vrac non séparable + carton non séparable + papier non séparable + toile fibreuse blanche non séparable + peintures multiples en vrac non séparable	META le 21/11/2017	Amiante non détecté	---	1

Validé par : Kévin GUILLOIS - Analyste

La reproduction de ce rapport d'essai n'est autorisée que sous sa forme intégrale ; ce rapport ne doit pas être reproduit partiellement sans l'approbation du laboratoire.  
Sauf demande particulière et écrite du client, les échantillons sont conservés pendant 6 mois et les rapports pendant 2 ans.

DTA 164 rev 12

Page 1 / 1



Parc d'affaires Espace Performances Bât K  
35760 SAINT-GREGOIRE  
Tél : 02.99.35.41.41  
Fax : 02.23.22.52.27  
www.itga.fr



Accréditation n° 1-5970  
Liste des sites et portées  
disponibles sur www.cofrac.fr

L'accréditation du COFRAC atteste de la compétence des laboratoires pour les seuls essais couverts par l'accréditation qui sont identifiés par le symbole :

**RAPPORT D'ESSAI N° IT141711-30220 EN DATE DU 21/11/2017**  
**RECHERCHE ET IDENTIFICATION D'AMIANTE SUR UN PRELEVEMENT DE MATERIAU**

Ce rapport d'essai ne concerne que les échantillons soumis à l'analyse.

**Client :**  
EXPERT HABITAT & INDUSTRIE INGENIERIE (COMPTE  
MATERIAUX)  
21 route d'Albert  
62450 AVESNES LES BAPAUME

**Prélèvement :**  
Commande ITGA : IT0717-110354  
Echantillon ITGA : IT141711-30220  
Reçu au laboratoire le : 16/11/2017

**Réf. Client :**

Commande	54LAO0003-01
Dossier client	54LAO0003-01 - 8 RUE DU CHAMP GIBLOIS LGT 3 77510 REBAIS
Echantillon	54LAO0003P003 / LOGEMENTS COLLECTIFS - - - / Chambre 2 Mur B Enduit plaque de plâtre
Description ITGA	Enduit plâtreux blanc en vrac / Carton / Papier en faible quantité en vrac / Peintures multiples en vrac

**Préparation :**

Effectuée de façon à être représentative de l'échantillon

- pour une analyse au Microscope Electronique à Transmission Analytique (META) : broyage mécanique, récupération de poussières sur grille de microscope électronique (méthode interne IT 085 ou IT 286)

**Technique Analytique :**

- Microscope Electronique à Transmission Analytique (parties pertinentes de la norme NF X 43-050)

**Résultat :**

Fraction Analysée	Technique analytique et date d'analyse	Résultat	Type d'amiante	Nb de préparations
▶ Enduit plâtreux blanc en vrac non séparable + carton non séparable + papier en faible quantité en vrac, non séparable + peintures multiples en vrac non séparable	META le 21/11/2017	Amiante non détecté	---	1

Validé par : Kevin GUILLOIS - Analyste

La reproduction de ce rapport d'essai n'est autorisée que sous la forme intégrale ; ce rapport ne doit pas être reproduit partiellement sans l'approbation du laboratoire. Sur demande particulière et écrite du client, les échantillons sont conservés pendant 6 mois et les rapports pendant 2 ans.

DTA 164 rev 12

Page 1 / 1



Parc d'affaires Espace Performances Bât K  
35760 SAINT-GREGOIRE  
Tél : 02.99.35.41.41  
Fax : 02.23.22.52.27  
www.itga.fr



Accréditation n° 1-5970  
Liste des sites et portées  
disponibles sur www.cofrac.fr

L'accréditation du COFRAC atteste de la compétence des laboratoires pour les seuls essais couverts par l'accréditation qui sont identifiés par le symbole :

**RAPPORT D'ESSAI N° IT141711-30221 EN DATE DU 21/11/2017**  
**RECHERCHE ET IDENTIFICATION D'AMIANTE SUR UN PRELEVEMENT DE MATERIAU**

Ce rapport d'essai ne concerne que les échantillons soumis à l'analyse.

**Client :**  
EXPERT HABITAT & INDUSTRIE INGENIERIE (COMPTE  
MATERIAUX)  
21 route d'Albert  
62450 AVESNES LES BAPAUME

**Prélèvement :**  
Commande ITGA : IT0717-110354  
Echantillon ITGA : IT141711-30221  
Reçu au laboratoire le : 16/11/2017

**Réf. Client :**

Commande	54LAO0003-01
Dossier client	54LAO0003-01 - 8 RUE DU CHAMP GIBLOIS LGT 3 77510 REBAIS
Echantillon	54LAO0003P004 / LOGEMENTS COLLECTIFS - - - / Couloir Mur E Enduit béton
Description ITGA	Enduit plâtreux beige en vrac / Matériau gris en faible quantité en vrac / Toile fibreuse blanche en vrac / Peintures multiples en vrac

**Préparation :**

Effectuée de façon à être représentative de l'échantillon

- pour une analyse au Microscope Electronique à Transmission Analytique (META) : broyage mécanique, récupération de poussières sur grille de microscope électronique (méthode interne IT 085 ou IT 286)

**Technique Analytique :**

- Microscope Electronique à Transmission Analytique (parties pertinentes de la norme NF X 43-050)

**Résultat :**

Fraction Analysée	Technique analytique et date d'analyse	Résultat	Type d'amiante	Nb de préparations
▶ Enduit plâtreux beige en vrac non séparable + matériau gris en faible quantité en vrac non séparable + toile fibreuse blanche en vrac non séparable + peintures multiples en vrac non séparable	META le 21/11/2017	Présence de fibres d'amiante	Chrysotile	2

Validé par : Kevin GUILLOIS - Analyste

La reproduction de ce rapport d'essai n'est autorisée que sous la forme intégrale ; ce rapport ne doit pas être reproduit partiellement sans l'approbation du laboratoire. Sur demande particulière et écrite du client, les échantillons sont conservés pendant 6 mois et les rapports pendant 2 ans.

DTA 164 rev 12

Page 1 / 1





Parc d'affaires Espace Performances Bât K  
35760 SAINT-GREGOIRE  
Tél : 02.99.35.41.41  
Fax : 02.23.22.52.27  
www.itga.fr



Accréditation n° 1-5970  
Liste des sites et portées  
disponibles sur www.cofrac.fr

L'accréditation du COFRAC atteste de la compétence des laboratoires pour les seuls essais couverts par l'accréditation qui sont identifiés par le symbole :

**RAPPORT D'ESSAI N° IT141711-30222 EN DATE DU 21/11/2017**  
**RECHERCHE ET IDENTIFICATION D'AMIANTE SUR UN PRELEVEMENT DE MATERIAU**

Ce rapport d'essai ne concerne que les échantillons soumis à l'analyse.

**Client :**

EXPERT HABITAT & INDUSTRIE INGENIERIE (COMPTE  
MATERIAUX)  
21 route d'Albert  
62450 AVESNES LES BAPAUME

**Prélèvement :**

Commande ITGA : IT0717-110354  
Echantillon ITGA : IT141711-30222  
Reçu au laboratoire le : 16/11/2017

**Réf. Client :**

Commande	S4LAO0003-01
Dossier client	S4LAO0003-01 - 8 RUE DU CHAMP GIBLOIS LGT 3 77510 REBAIS
Echantillon	S4LAO0003P005 / LOGEMENTS COLLECTIFS - - - / Salle de bains Plafond Enduit béton
Description ITGA	Enduit gris en vrac / Matériau plâtreux blanc en vrac / Peintures multiples en vrac

**Préparation :**

Effectuée de façon à être représentative de l'échantillon

- pour une analyse au Microscope Electronique à Transmission Analytique (META) : broyage mécanique, récupération de poussières sur grille de microscope électronique (méthode interne IT 085 ou IT 286)

**Technique Analytique :**

- Microscope Electronique à Transmission Analytique (parties pertinentes de la norme NF X 43-050)

**Résultat :**

Fraction Analysée	Technique analytique et date d'analyse	Résultat	Type d'amiante	Nb de préparations
▶ Enduit gris en vrac non séparable + matériau plâtreux blanc en vrac non séparable + peintures multiples en vrac non séparable	META le 21/11/2017	Amiante non détecté	---	4

Validé par : Kevin GUILLOIS - Analyste

La reproduction de ce rapport d'essai n'est autorisée que sous la forme intégrale. Ce rapport ne doit pas être reproduit partiellement sans l'approbation du laboratoire. Sauf demande particulière et écrite du client, les échantillons sont conservés pendant 6 mois et les rapports pendant 2 ans.

DTA 164 rev 12

Page 1 / 1



Parc d'affaires Espace Performances Bât K  
35760 SAINT-GREGOIRE  
Tél : 02.99.35.41.41  
Fax : 02.23.22.52.27  
www.itga.fr



Accréditation n° 1-5970  
Liste des sites et portées  
disponibles sur www.cofrac.fr

L'accréditation du COFRAC atteste de la compétence des laboratoires pour les seuls essais couverts par l'accréditation qui sont identifiés par le symbole :

**RAPPORT D'ESSAI N° IT141711-30223 EN DATE DU 21/11/2017**  
**RECHERCHE ET IDENTIFICATION D'AMIANTE SUR UN PRELEVEMENT DE MATERIAU**

Ce rapport d'essai ne concerne que les échantillons soumis à l'analyse.

**Client :**

EXPERT HABITAT & INDUSTRIE INGENIERIE (COMPTE  
MATERIAUX)  
21 route d'Albert  
62450 AVESNES LES BAPAUME

**Prélèvement :**

Commande ITGA : IT0717-110354  
Echantillon ITGA : IT141711-30223  
Reçu au laboratoire le : 16/11/2017

**Réf. Client :**

Commande	S4LAO0003-01
Dossier client	S4LAO0003-01 - 8 RUE DU CHAMP GIBLOIS LGT 3 77510 REBAIS
Echantillon	S4LAO0003P006 / LOGEMENTS COLLECTIFS - - - / Salle de bains Mur C Faience 1
Description ITGA	Colle beige / Peintures multiples / Couche plâtreuse blanche avec couche cartonnée / Carrelage

**Préparation :**

Effectuée de façon à être représentative de l'échantillon

- pour une analyse au Microscope Electronique à Transmission Analytique (META) : broyage mécanique, récupération de poussières sur grille de microscope électronique (méthode interne IT 085 ou IT 286)

**Technique Analytique :**

- Microscope Electronique à Transmission Analytique (parties pertinentes de la norme NF X 43-050)

**Résultat :**

Fraction Analysée	Technique analytique et date d'analyse	Résultat	Type d'amiante	Nb de préparations
▶ Colle beige non séparable + peintures multiples non séparable + couche plâtreuse blanche avec couche cartonnée non séparable + carrelage	META le 21/11/2017	Amiante non détecté	---	1

Validé par : Kevin GUILLOIS - Analyste

La reproduction de ce rapport d'essai n'est autorisée que sous la forme intégrale. Ce rapport ne doit pas être reproduit partiellement sans l'approbation du laboratoire. Sauf demande particulière et écrite du client, les échantillons sont conservés pendant 6 mois et les rapports pendant 2 ans.

DTA 164 rev 12

Page 1 / 1



RAPPORT D'ESSAI N° IT141711-30224 EN DATE DU 21/11/2017  
RECHERCHE ET IDENTIFICATION D'AMIANTE SUR UN PRELEVEMENT DE MATERIAU

Ce rapport d'essai ne concerne que les échantillons soumis à l'analyse.

**Client :**  
EXPERT HABITAT & INDUSTRIE INGENIERIE (COMPTE MATERIAUX)  
21 route d'Albert  
62450 AVESNES LES BAPAUME

**Prélevement :**  
Commande ITGA : IT0717-110354  
Echantillon ITGA : IT141711-30224  
Reçu au laboratoire le : 16/11/2017

**Réf. Client :**

Commande	54LAO0003-01
Dossier client	54LAO0003-01 - 8 RUE DU CHAMP GIBLOIS LGT 3 77510 REBAIS
Echantillon	54LAO0003P007 / LOGEMENTS COLLECTIFS - - - / Salle de bains Sous baignoire Revêtement bitumineux
Description ITGA	Matériau bitumineux noir avec couche fibreuse

**Préparation :**  
Effectuée de façon à être représentative de l'échantillon  
- pour une analyse au Microscope Electronique à Transmission Analytique (META) : broyage mécanique, récupération de poussières sur grille de microscope électronique (méthode interne IT 085 ou IT 286)

**Technique Analytique :**  
- Microscope Electronique à Transmission Analytique (parties pertinentes de la norme NF X 43-050)

**Résultat :**

Fraction Analyisée	Technique analytique et date d'analyse	Résultat	Type d'amiante	Nb de préparations
▶ Matériau bitumineux noir avec couche fibreuse	META le 21/11/2017	Présence de fibres d'amiante	Chrysotile	1

Validé par : Kevin GUILLOIS - Analyste

La reproduction de ce rapport d'essai n'est autorisée que sous la forme intégrale ; ce rapport ne doit pas être reproduit partiellement sans l'approbation du laboratoire. Sur demande particulière et écrite du client, les échantillons sont conservés pendant 6 mois et les rapports pendant 2 ans.



RAPPORT D'ESSAI N° IT141711-30225 EN DATE DU 21/11/2017  
RECHERCHE ET IDENTIFICATION D'AMIANTE SUR UN PRELEVEMENT DE MATERIAU

Ce rapport d'essai ne concerne que les échantillons soumis à l'analyse.

**Client :**  
EXPERT HABITAT & INDUSTRIE INGENIERIE (COMPTE MATERIAUX)  
21 route d'Albert  
62450 AVESNES LES BAPAUME

**Prélevement :**  
Commande ITGA : IT0717-110354  
Echantillon ITGA : IT141711-30225  
Reçu au laboratoire le : 16/11/2017

**Réf. Client :**

Commande	54LAO0003-01
Dossier client	54LAO0003-01 - 8 RUE DU CHAMP GIBLOIS LGT 3 77510 REBAIS
Echantillon	54LAO0003P008 / LOGEMENTS COLLECTIFS - - - / WC Mur A Enduit Peinture plaque de plâtre
Description ITGA	Enduit plâtreux blanc en vrac / Carton / Peintures multiples en vrac

**Préparation :**  
Effectuée de façon à être représentative de l'échantillon  
- pour une analyse au Microscope Electronique à Transmission Analytique (META) : broyage mécanique, récupération de poussières sur grille de microscope électronique (méthode interne IT 085 ou IT 286)

**Technique Analytique :**  
- Microscope Electronique à Transmission Analytique (parties pertinentes de la norme NF X 43-050)

**Résultat :**

Fraction Analyisée	Technique analytique et date d'analyse	Résultat	Type d'amiante	Nb de préparations
▶ Enduit plâtreux blanc en vrac non séparable + carton non séparable + peintures multiples en vrac non séparable	META le 21/11/2017	Amiante non détecté	---	1

Validé par : Kevin GUILLOIS - Analyste

La reproduction de ce rapport d'essai n'est autorisée que sous la forme intégrale ; ce rapport ne doit pas être reproduit partiellement sans l'approbation du laboratoire. Sur demande particulière et écrite du client, les échantillons sont conservés pendant 6 mois et les rapports pendant 2 ans.



Parc d'affaires Espace Performances Bât K  
35760 SAINT-GREGOIRE  
Tél : 02.99.35.41.41  
Fax : 02.23.22.52.27  
www.itga.fr

Accréditation n° 1-5970  
Liste des sites et portées  
disponibles sur www.cofrac.fr



L'accréditation du COFRAC atteste de la compétence des laboratoires pour les seuls essais couverts par l'accréditation qui sont identifiés par le symbole :

**RAPPORT D'ESSAI N° IT141711-30226 EN DATE DU 21/11/2017**  
**RECHERCHE ET IDENTIFICATION D'AMIANTE SUR UN PRELEVEMENT DE MATERIAU**

Ce rapport d'essai ne concerne que les échantillons soumis à l'analyse.

**Client :**

EXPERT HABITAT & INDUSTRIE INGENIERIE (COMPTE  
MATERIAUX)  
21 route d'Albert  
62450 AVESNES LES BAPAUME

**Prélèvement :**

Commande ITGA : IT0717-110354  
Echantillon ITGA : IT141711-30226  
Reçu au laboratoire le : 16/11/2017

**Réf. Client :**

Commande	S4LAO003-01
Dossier client	S4LAO003-01 - 8 RUE DU CHAMP GIBLOIS LGT 3 77510 REBAIS
Echantillon	S4LAO003P009 / LOGEMENTS COLLECTIFS - - - / Séjour Sol Revêtement souple
Description ITGA	Revêtement souple beige / Colle polymère jaune / Ragréage rose / Colle bitumineuse noire / Ragréage gris

**Préparation :**

Effectuée de façon à être représentative de l'échantillon

- pour une analyse au Microscope Optique à Lumière Polarisée (MOLP) : pas de traitement thermique ou mécanique
- pour une analyse au Microscope Electronique à Transmission Analytique (META) : broyage mécanique, récupération de poussières sur grille de microscope électronique (méthode interne IT 085 ou IT 286)

**Technique Analytique :**

- Microscope Optique à Lumière Polarisée (méthode guide HSG 248 - appendice 2)
- Microscope Electronique à Transmission Analytique (parties pertinentes de la norme NF X 43-050)

**Résultat :**

Fraction Analyisée	Technique analytique et date d'analyse	Résultat	Type d'amiante	Nb de préparations
▶ Revêtement souple beige + colle polymère jaune non séparable + ragréage rose + ragréage gris	META le 21/11/2017	Amiante non détecté	---	2
▶ Colle bitumineuse noire	MOLP le 20/11/2017	Présence de fibres d'amiante	Chrysotile	1

Validé par : Kevin GUILLOIS - Analyste

La reproduction de ce rapport d'essai n'est autorisée que sous la forme intégrale. Ce rapport ne doit pas être reproduit partiellement sans l'approbation du laboratoire. Sauf demande particulière et écrite du client, les échantillons sont conservés pendant 6 mois et les rapports pendant 2 ans.

DTA 164 rev 12

Page 1 / 1



Parc d'affaires Espace Performances Bât K  
35760 SAINT-GREGOIRE  
Tél : 02.99.35.41.41  
Fax : 02.23.22.52.27  
www.itga.fr

Accréditation n° 1-5970  
Liste des sites et portées  
disponibles sur www.cofrac.fr



L'accréditation du COFRAC atteste de la compétence des laboratoires pour les seuls essais couverts par l'accréditation qui sont identifiés par le symbole :

**RAPPORT D'ESSAI N° IT141711-30227 EN DATE DU 21/11/2017**  
**RECHERCHE ET IDENTIFICATION D'AMIANTE SUR UN PRELEVEMENT DE MATERIAU**

Ce rapport d'essai ne concerne que les échantillons soumis à l'analyse.

**Client :**

EXPERT HABITAT & INDUSTRIE INGENIERIE (COMPTE  
MATERIAUX)  
21 route d'Albert  
62450 AVESNES LES BAPAUME

**Prélèvement :**

Commande ITGA : IT0717-110354  
Echantillon ITGA : IT141711-30227  
Reçu au laboratoire le : 16/11/2017

**Réf. Client :**

Commande	S4LAO003-01
Dossier client	S4LAO003-01 - 8 RUE DU CHAMP GIBLOIS LGT 3 77510 REBAIS
Echantillon	S4LAO003P010 / LOGEMENTS COLLECTIFS - - - / Séjour Plafond Enduit béton
Description ITGA	Enduit plâtreux blanc en vrac / Matériau gris en faible quantité en vrac / Peinture

**Préparation :**

Effectuée de façon à être représentative de l'échantillon

- pour une analyse au Microscope Electronique à Transmission Analytique (META) : broyage mécanique, récupération de poussières sur grille de microscope électronique (méthode interne IT 085 ou IT 286)

**Technique Analytique :**

- Microscope Electronique à Transmission Analytique (parties pertinentes de la norme NF X 43-050)

**Résultat :**

Fraction Analyisée	Technique analytique et date d'analyse	Résultat	Type d'amiante	Nb de préparations
▶ Enduit plâtreux blanc en vrac non séparable + matériau gris en faible quantité en vrac non séparable + peinture non séparable	META le 21/11/2017	Amiante non détecté	---	1

Validé par : Kevin GUILLOIS - Analyste

La reproduction de ce rapport d'essai n'est autorisée que sous la forme intégrale. Ce rapport ne doit pas être reproduit partiellement sans l'approbation du laboratoire. Sauf demande particulière et écrite du client, les échantillons sont conservés pendant 6 mois et les rapports pendant 2 ans.

DTA 164 rev 12

Page 1 / 1



Parc d'affaires Espace Performances Bât X  
35760 SAINT-GREGOIRE  
Tél : 02.99.35.41.41  
Fax : 02.23.22.52.27  
www.itga.fr

Accréditation n° 1-5970  
Liste des sites et portées  
disponibles sur www.cofrac.fr



L'accréditation du COFRAC atteste de la compétence des laboratoires pour les seuls essais couverts par l'accréditation qui sont identifiés par le symbole :

**RAPPORT D'ESSAI N° IT141711-30228 EN DATE DU 21/11/2017**  
**RECHERCHE ET IDENTIFICATION D'AMIANTE SUR UN PRELEVEMENT DE MATERIAU**

Ce rapport d'essai ne concerne que les échantillons soumis à l'analyse.

**Client :**

EXPERT HABITAT & INDUSTRIE INGENIERIE (COMPTE  
MATERIAUX)  
21 route d'Albert  
62450 AVESNES LES BAPAUME

**Prélèvement :**

Commande ITGA : IT0717-110354  
Echantillon ITGA : IT141711-30228  
Reçu au laboratoire le : 16/11/2017

**Réf. Client :**

Commande	54LAO0003-01
Dossier client	54LAO0003-01 - 8 RUE DU CHAMP GIBLOIS LGT 3 77510 REBAIS
Echantillon	54LAO0003P011 / LOGEMENTS COLLECTIFS - - - / Cuisine Sol Revêtement souple
Description ITGA	Revêtement souple bleu / Colle polymère jaune / Ragréage rose / Colle bitumineuse noire / Ragréage gris / Peinture / Sous couche de ragréage beige hétérogène

**Préparation :**

Effectuée de façon à être représentative de l'échantillon

- pour une analyse au Microscope Optique à Lumière Polarisée (MOLP) : pas de traitement thermique ou mécanique
- pour une analyse au Microscope Electronique à Transmission Analytique (META) : broyage mécanique, récupération de poussières sur grille de microscope électronique (méthode interne IT 085 ou IT 286)

**Technique Analytique :**

- Microscope Optique à Lumière Polarisée (méthode guide HSG 248 - appendice 2)
- Microscope Electronique à Transmission Analytique (parties pertinentes de la norme NF X 43-050)

**Résultat :**

Fraction Analyisée	Technique analytique et date d'analyse	Résultat	Type d'amiante	Nb de préparations
▶ Revêtement souple bleu + colle polymère jaune non séparable + ragréage rose + ragréage gris + peinture non séparable + sous couche de ragréage beige hétérogène	META le 21/11/2017	Amiante non détecté	---	1
▶ Colle bitumineuse noire	MOLP le 21/11/2017	Présence de fibres d'amiante	Chrysotile	1

Validé par : Kevin GUILLOIS - Analyste

La reproduction de ce rapport d'essai n'est autorisée que sous la forme intégrale ; ce rapport ne doit pas être reproduit partiellement sans l'approbation du laboratoire. Sauf demande particulière et écrite du client, les caractéristiques sont conservées pendant 2 ans.

DTA 164 rev 12

Page 1 / 1



Parc d'affaires Espace Performances Bât X  
35760 SAINT-GREGOIRE  
Tél : 02.99.35.41.41  
Fax : 02.23.22.52.27  
www.itga.fr

Accréditation n° 1-5970  
Liste des sites et portées  
disponibles sur www.cofrac.fr



L'accréditation du COFRAC atteste de la compétence des laboratoires pour les seuls essais couverts par l'accréditation qui sont identifiés par le symbole :

**RAPPORT D'ESSAI N° IT141711-30229 EN DATE DU 21/11/2017**  
**RECHERCHE ET IDENTIFICATION D'AMIANTE SUR UN PRELEVEMENT DE MATERIAU**

Ce rapport d'essai ne concerne que les échantillons soumis à l'analyse.

**Client :**

EXPERT HABITAT & INDUSTRIE INGENIERIE (COMPTE  
MATERIAUX)  
21 route d'Albert  
62450 AVESNES LES BAPAUME

**Prélèvement :**

Commande ITGA : IT0717-110354  
Echantillon ITGA : IT141711-30229  
Reçu au laboratoire le : 16/11/2017

**Réf. Client :**

Commande	54LAO0003-01
Dossier client	54LAO0003-01 - 8 RUE DU CHAMP GIBLOIS LGT 3 77510 REBAIS
Echantillon	54LAO0003P012 / LOGEMENTS COLLECTIFS - - - / Cuisine Mur B Enduit Peinture plaque de plâtre
Description ITGA	Matériau plâtreux blanc en vrac / Peinture

**Préparation :**

Effectuée de façon à être représentative de l'échantillon

- pour une analyse au Microscope Electronique à Transmission Analytique (META) : broyage mécanique, récupération de poussières sur grille de microscope électronique (méthode interne IT 085 ou IT 286)

**Technique Analytique :**

- Microscope Electronique à Transmission Analytique (parties pertinentes de la norme NF X 43-050)

**Résultat :**

Fraction Analyisée	Technique analytique et date d'analyse	Résultat	Type d'amiante	Nb de préparations
▶ Matériau plâtreux blanc en vrac non séparable + peinture non séparable	META le 21/11/2017	Amiante non détecté	---	1

Validé par : Kevin GUILLOIS - Analyste

La reproduction de ce rapport d'essai n'est autorisée que sous la forme intégrale ; ce rapport ne doit pas être reproduit partiellement sans l'approbation du laboratoire. Sauf demande particulière et écrite du client, les caractéristiques sont conservées pendant 2 ans.

DTA 164 rev 12

Page 1 / 1



Parc d'affaires Espace Performances Bât K  
35760 SAINT-GREGOIRE  
Tél : 02.99.35.41.41  
Fax : 02.23.22.52.27  
www.itga.fr

Accréditation n° 1-5970  
Liste des sites et portées  
disponibles sur www.cofrac.fr



L'accréditation du COFRAC atteste de la compétence des laboratoires pour les seuls essais couverts par l'accréditation qui sont identifiés par le symbole :

**RAPPORT D'ESSAI N° IT141711-30230 EN DATE DU 21/11/2017**  
**RECHERCHE ET IDENTIFICATION D'AMIANTE SUR UN PRELEVEMENT DE MATERIAU**

Ce rapport d'essai ne concerne que les échantillons soumis à l'analyse.

**Client :**

EXPERT HABITAT & INDUSTRIE INGENIERIE (COMPTE  
MATERIAUX)  
21 route d'Albert  
62450 AVESNES LES BAPAUME

**Prélèvement :**

Commande ITGA : IT0717-110354  
Echantillon ITGA : IT141711-30230  
Reçu au laboratoire le : 16/11/2017

**Réf. Client :**

Commande	S4LAO0003-01
Dossier client	S4LAO0003-01 - 8 RUE DU CHAMP GIBLOIS LGT 3 77510 REBAIS
Echantillon	S4LAO0003P013 / LOGEMENTS COLLECTIFS - - - / Cuisine Mur C Falence 2
Description ITGA	Colle beige / Couche plâtruse blanche avec couche cartonnée / Carrelage

**Préparation :**

Effectuée de façon à être représentative de l'échantillon

- pour une analyse au Microscope Electronique à Transmission Analytique (META) : broyage mécanique, récupération de poussières sur grille de microscope électronique (méthode interne IT 085 ou IT 286)

**Technique Analytique :**

- Microscope Electronique à Transmission Analytique (parties pertinentes de la norme NF X 43-050)

**Résultat :**

Fraction Analysée	Technique analytique et date d'analyse	Résultat	Type d'amiante	Nb de préparations
▶ Colle beige non séparable + couche plâtruse blanche avec couche cartonnée non séparable + carrelage	META le 21/11/2017	Amiante non détecté	---	1

Validé par : Kevin GUILLOIS - Analyste

La reproduction de ce rapport d'essai n'est autorisée que sous la forme intégrale. Ce rapport ne doit pas être reproduit partiellement sans l'approbation du laboratoire. Sur demande particulière et écrite du client, les caractéristiques sont conservées pendant 6 mois et les rapports pendant 2 ans.

DTA 164 rev 12

Page 1 / 1



Parc d'affaires Espace Performances Bât K  
35760 SAINT-GREGOIRE  
Tél : 02.99.35.41.41  
Fax : 02.23.22.52.27  
www.itga.fr

Accréditation n° 1-5970  
Liste des sites et portées  
disponibles sur www.cofrac.fr



L'accréditation du COFRAC atteste de la compétence des laboratoires pour les seuls essais couverts par l'accréditation qui sont identifiés par le symbole :

**RAPPORT D'ESSAI N° IT141711-30231 EN DATE DU 21/11/2017**  
**RECHERCHE ET IDENTIFICATION D'AMIANTE SUR UN PRELEVEMENT DE MATERIAU**

Ce rapport d'essai ne concerne que les échantillons soumis à l'analyse.

**Client :**

EXPERT HABITAT & INDUSTRIE INGENIERIE (COMPTE  
MATERIAUX)  
21 route d'Albert  
62450 AVESNES LES BAPAUME

**Prélèvement :**

Commande ITGA : IT0717-110354  
Echantillon ITGA : IT141711-30231  
Reçu au laboratoire le : 16/11/2017

**Réf. Client :**

Commande	S4LAO0003-01
Dossier client	S4LAO0003-01 - 8 RUE DU CHAMP GIBLOIS LGT 3 77510 REBAIS
Echantillon	S4LAO0003P014 / LOGEMENTS COLLECTIFS - - - / Cuisine Sous évier Peinture
Description ITGA	Matériau plâtreux beige en vrac / Peinture

**Préparation :**

Effectuée de façon à être représentative de l'échantillon

- pour une analyse au Microscope Electronique à Transmission Analytique (META) : broyage mécanique, récupération de poussières sur grille de microscope électronique (méthode interne IT 085 ou IT 286)

**Technique Analytique :**

- Microscope Electronique à Transmission Analytique (parties pertinentes de la norme NF X 43-050)

**Résultat :**

Fraction Analysée	Technique analytique et date d'analyse	Résultat	Type d'amiante	Nb de préparations
▶ Matériau plâtreux beige en vrac non séparable + peinture non séparable	META le 21/11/2017	Amiante non détecté	---	3

Validé par : Kevin GUILLOIS - Analyste

La reproduction de ce rapport d'essai n'est autorisée que sous la forme intégrale. Ce rapport ne doit pas être reproduit partiellement sans l'approbation du laboratoire. Sur demande particulière et écrite du client, les caractéristiques sont conservées pendant 6 mois et les rapports pendant 2 ans.

DTA 164 rev 12

Page 1 / 1



Parc d'affaires Espace Performances Bât K  
35760 SAINT-GREGOIRE  
Tél : 02.99.35.41.41  
Fax : 02.23.22.52.27  
www.itga.fr



Accréditation n° 1-5970  
Liste des sites et portées  
disponibles sur www.cofrac.fr

L'accréditation du COFRAC atteste de la compétence des laboratoires pour les seuls essais couverts par l'accréditation qui sont identifiés par le symbole :

**RAPPORT D'ESSAI N° IT141711-30232 EN DATE DU 21/11/2017**  
**RECHERCHE ET IDENTIFICATION D'AMIANTE SUR UN PRELEVEMENT DE MATERIAU**

Ce rapport d'essai ne concerne que les échantillons soumis à l'analyse.

**Client :**

EXPERT HABITAT & INDUSTRIE INGENIERIE (COMPTE  
MATERIAUX)  
21 route d'Albert  
62450 AVESNES LES BAPAUME

**Prélèvement :**

Commande ITGA : IT0717-110354  
Echantillon ITGA : IT141711-30232  
Reçu au laboratoire le : 16/11/2017

**Réf. Client :**

Commande	54LAO0003-01
Dossier client	54LAO0003-01 - 8 RUE DU CHAMP GIBLOIS LGT 3 77510 REBAIS
Echantillon	54LAO0003P015 / LOGEMENTS COLLECTIFS - - - / Cuisine Sols sous évier Revêtement souple
Description ITGA	Revêtement souple beige / Colle polymère jaune / Dalle dure cassante beige / Colle bitumineuse noire en faible quantité / Ragréage beige

**Préparation :**

Effectuée de façon à être représentative de l'échantillon

- pour une analyse au Microscope Electronique à Transmission Analytique (META) : broyage mécanique, récupération de poussières sur grille de microscope électronique (méthode interne IT 085 ou IT 286)

**Technique Analytique :**

- Microscope Electronique à Transmission Analytique (parties pertinentes de la norme NF X 43-050)

**Résultat :**

Fraction Analysée	Technique analytique et date d'analyse	Résultat	Type d'amiante	Nb de préparations
▶ Revêtement souple beige + ragréage beige	META le 21/11/2017	Amiante non détecté	---	4
▶ Colle polymère jaune non séparable + dalle dure cassante beige + colle bitumineuse noire en faible quantité non séparable	META le 21/11/2017	Présence de fibres d'amiante	Chrysotile	1

Validé par : Kévin GUILLOIS - Analyste

La reproduction de ce rapport d'essai n'est autorisée que sous la forme intégrale. Ce rapport ne doit pas être reproduit partiellement sans l'approbation du laboratoire.  
Sauf demande particulière et écrite du client, les échantillons sont conservés pendant 6 mois et les rapports pendant 2 ans.

DTA 164 rev 12

Page 1 / 1

## ATTESTATION(S)



ALLIANZ IARD  
Direction Opérations Entreprises  
Case courrier 8 10 33  
5C Esplanade Charles de Gaulle  
33081 BORDEAUX CEDEX

### ALLIANZ RESPONSABILITE CIVILE DES ENTREPRISES DE SERVICE

La société ALLIANZ IARD certifie que :

EXPERT HABITAT INGENIERIE  
21 ROUTE D ALBERT  
62450 AVESNES LES BAPAUME

Est titulaire d'une police d'assurance Responsabilité civile Activités de services N°55897385 qui a pris effet le 01/01/2017.

Ce contrat, a pour objet de :

- Satisfaire aux obligations édictées par l'ordonnance n°2005 - 655 du 8 juin 2005 et son décret d'application n°2006 - 1114 du 5 septembre 2006, codifié aux articles R212-4 et L271-4 à L271-6 du code de la construction et de l'habitation, ainsi que ses textes subséquents ;
- Garantir l'assuré contre les conséquences pécuniaires de la responsabilité civile qu'il peut encourir à l'égard des tiers du fait de ses activités professionnelles déclarées aux Dispositions Particulières à savoir :
  - Le constat des Risques d'exposition au plomb
  - Diagnostic Performance Energétique (DPE)
  - Repérage d'amiante avant transaction, contrôle périodique amiante
  - Repérage d'amiante avant / après travaux et démolition
  - Repérage d'amiante sur surfaces bitumées ou enrobées
  - Repérage de plomb avant / après travaux et démolition
  - Dossier technique amiante
  - Diagnostic amiante parties privatives
  - Présence de termites et autres insectes xylophages

Le montant de la garantie Responsabilité Civile Professionnelle est de 1 300 000,00 € par sinistre et 1 500 000,00 € par année.

Le présent document, établi par ALLIANZ, est valable jusqu'au 31/12/2017 sous réserve du paiement des cotisations. Il a pour objet d'attester l'existence d'un contrat. Il ne constitue toutefois pas une présomption d'application des garanties et ne peut engager ALLIANZ au-delà des clauses, conditions et limites du contrat auquel il se réfère. Les exceptions de garantie opposables au souscripteur le sont également aux bénéficiaires de l'indemnité (résiliation, nullité, règle proportionnelle, exclusions, déchéances, ...).

Toute adjonction autre que le cachet et la signature du représentant de la Société est réputée non écrite.

Fait à Bordeaux, le 19/12/2016

Pour la compagnie

Allianz IARD  
Direction Opérations Entreprises  
5C Esplanade Charles de Gaulle  
33081 BORDEAUX CEDEX

CERTIFICAT DE COMPETENCES



## Certificat de compétences Diagnostiqueur Immobilier

N° CPDI 4129    Version 004

Je soussigné, Philippe TROYAUX, Directeur Général d'I.Cert, atteste que :

**Monsieur JULIEN Mckael**

Est certifié(e) selon le référentiel I.Cert dénommé CPE DI DR 01, dispositif de certification de personnes réalisant des diagnostics immobiliers pour les missions suivantes :

<b>Amiante sans mention</b>	<b>Amiante Sans Mention*</b> Date d'effet : 01/01/2017 - Date d'expiration : 24/10/2021
<b>DPE individuel</b>	<b>Diagnostic de performance énergétique sans mention : DPE individuel</b> Date d'effet : 07/12/2016 - Date d'expiration : 06/12/2021
<b>Electricité</b>	<b>Etat de l'installation intérieure électrique</b> Date d'effet : 26/10/2016 - Date d'expiration : 25/10/2021
<b>Gaz</b>	<b>Etat de l'installation intérieure gaz</b> Date d'effet : 17/02/2017 - Date d'expiration : 16/02/2022
<b>Plomb</b>	<b>Plomb : Constat du risque d'exposition au plomb</b> Date d'effet : 23/12/2016 - Date d'expiration : 22/12/2021

En foi de quoi ce certificat est délivré, pour valoir et servir ce que de droit.  
Edité à Saint-Grégoire, le 03/05/2017.



\* Missions de repérage des matériaux et produits de la liste 1 et des matériaux et produits de la liste 2 et matériaux géologiques de l'état de conservation des matériaux et produits de la liste 2 dans les bâtiments existants ou en cours de construction.  
\* Missions de repérage des matériaux et produits de la liste 3 et des matériaux et produits de la liste 4 et matériaux géologiques de l'état de conservation des matériaux et produits de la liste 4 dans les bâtiments existants ou en cours de construction. Dans les bâtiments existants ou en cours de construction, l'état de conservation des matériaux et produits de la liste 4 est déterminé par l'analyse de la composition chimique des matériaux et produits de la liste 4.

Arrêté du 21 novembre 2015 relatif à l'habilitation des personnes réalisant des diagnostics immobiliers pour les missions de repérage des matériaux et produits de la liste 1 et des matériaux et produits de la liste 2 dans les bâtiments existants ou en cours de construction. Arrêté du 21 novembre 2015 relatif à l'habilitation des personnes réalisant des diagnostics immobiliers pour les missions de repérage des matériaux et produits de la liste 3 et des matériaux et produits de la liste 4 dans les bâtiments existants ou en cours de construction. Arrêté du 13 octobre 2015 relatif à l'habilitation des personnes réalisant des diagnostics immobiliers pour les missions de repérage des matériaux et produits de la liste 4 dans les bâtiments existants ou en cours de construction. Arrêté du 13 octobre 2015 relatif à l'habilitation des personnes réalisant des diagnostics immobiliers pour les missions de repérage des matériaux et produits de la liste 4 dans les bâtiments existants ou en cours de construction. Arrêté du 13 octobre 2015 relatif à l'habilitation des personnes réalisant des diagnostics immobiliers pour les missions de repérage des matériaux et produits de la liste 4 dans les bâtiments existants ou en cours de construction. Arrêté du 13 octobre 2015 relatif à l'habilitation des personnes réalisant des diagnostics immobiliers pour les missions de repérage des matériaux et produits de la liste 4 dans les bâtiments existants ou en cours de construction.

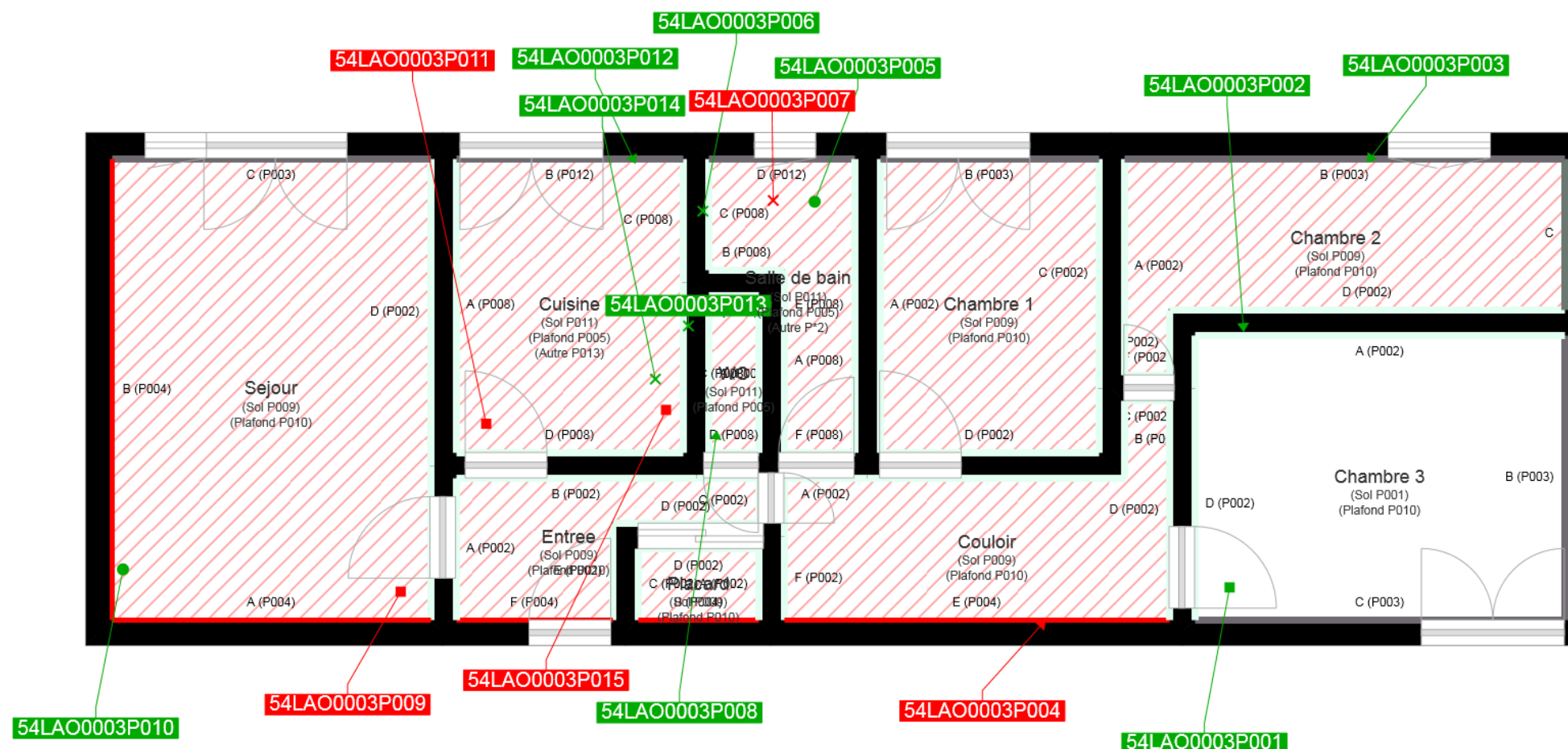


Certification de personnes  
Diagnostiqueur  
Portée disponible sur [www.icert.fr](http://www.icert.fr)



Parc EDONIA - Bâtiment G - Rue de la Terre Victoria - 35760 Saint-Grégoire      CPE DI DR 11 rev13





	Murs périphériques / Plaques de plâtre
	Murs Bois
	Murs Brique
	Murs Béton brut
	Cloisons Plaques de plâtre
	Murs carreaux de plâtre
	Murs Béton / Enduit
	Murs porteurs et/ou mur de refend / Plaques de plâtre
	Murs périphériques / Doublage (plaque de plâtre + isolant)
	Torchis
	Murs Amiantés
	Murs Brique / Enduit
	Murs Brique plâtrière

- Prélèvements de sol amiantés
- Prélèvements de sol non amiantés
- Prélèvements de plafonds amiantés
- Prélèvements de plafonds non amiantés
- Prélèvements de murs amiantés
- Prélèvements de murs non amiantés
- Autres types de prélèvements amiantés
- Autres types de prélèvements non amiantés